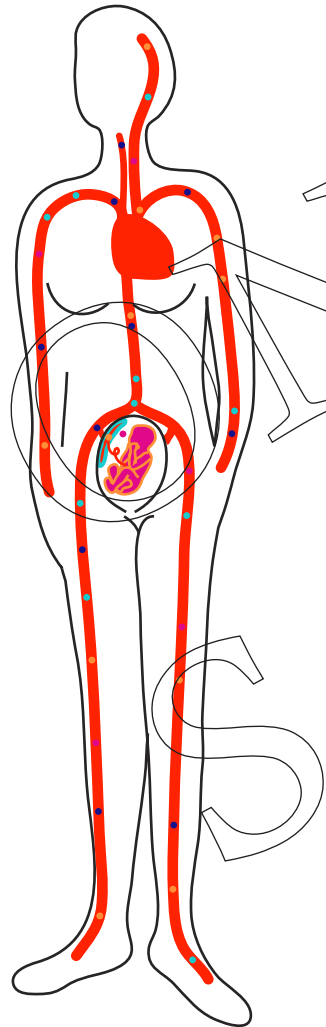
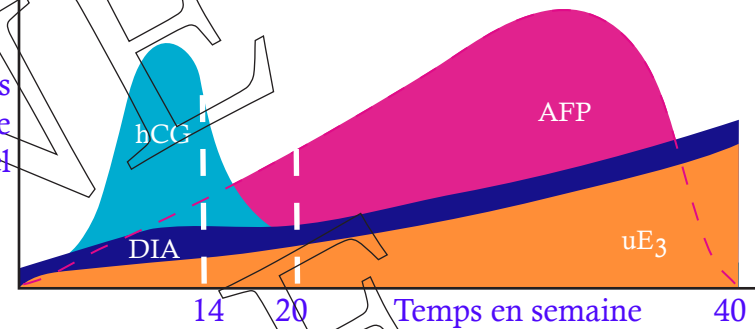


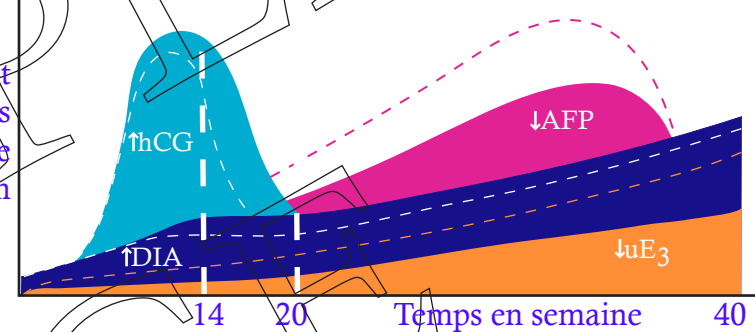
# Dépistage par quatre marqueurs sériques maternels



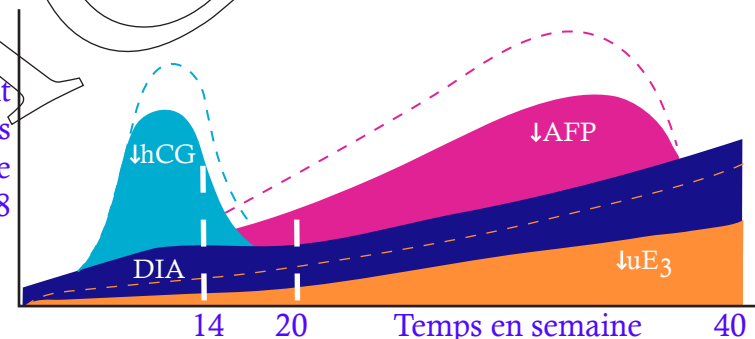
Concentration moyenne des substances liées à la grossesse dans le sang maternel



Concentration typiquement observée lors du dosage des substances liées à une grossesse avec le syndrome de Down



Concentration typiquement observée lors du dosage des substances liées à une grossesse avec le syndrome de trisomie 18



AFP=Alpha-fœtoprotéine hCG=Gonadotrophines chorioniques humaines  
uE<sub>3</sub>=Œstriole non-conjugué DIA=Inhibine A dimère